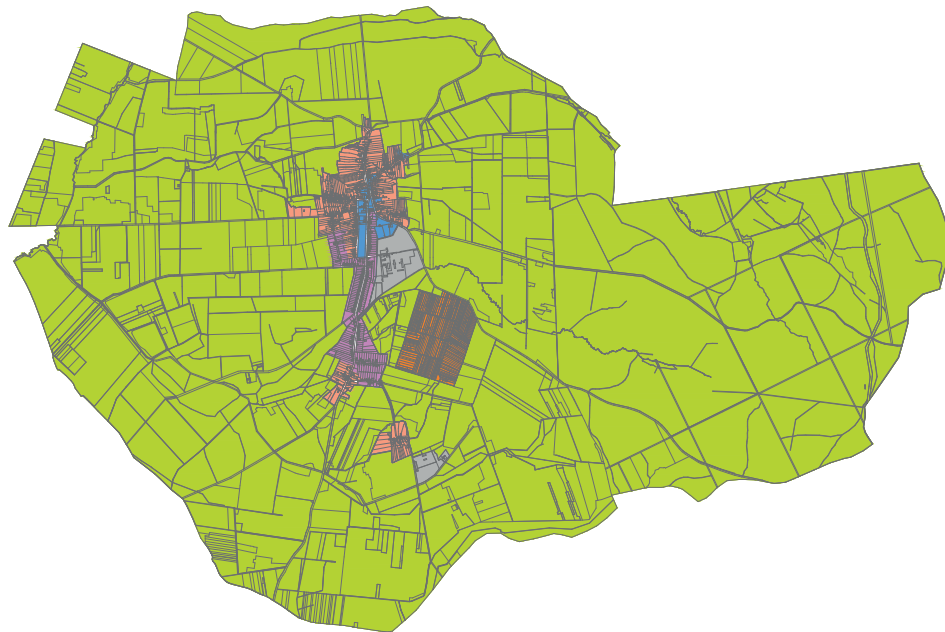


## 4. ELTÉRŐ KARAKTERŰ TELEPÜLÉSRESZEEK

- Településközpont, szolgáltató területek
- Falusias jellegű lakóterületek
- Beállt kertvárosias lakóterület
- Gazdasági területek
- Szőlőhegy
- Természetközeli és gazdálkodási területek



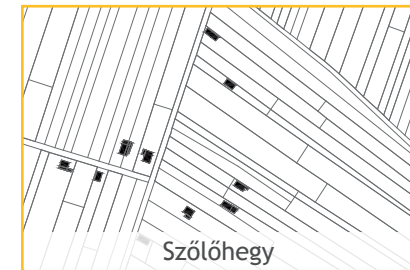
Településkp., szolg. területek



Falusias jellegű lakóterületek



Kertvárosias jellegű lakóterület



Szőlőhegy

Már a 18. században fontos útkapcsolatokkal rendelkezett Noszlop, ami meghatározta a település szerkezetének a kialakulását. A település súlypontjában a településközpont, a szolgáltató területek és kapcsolódó nagy zöldfelülettel bíró területek találhatóak, melyek léptékében eltérnek a környező lakóterületektől. A településközpont északon kapcsolódó területek, illetve az egykori kis- és nagybogdányi településrész őrizte meg legjobban falusias lakóterület karakterét. A településközponttól távolabb már beállt kertvárosias jellegű lakóterületek találhatóak, a Jókai Mór utca középső és déli szakaszának beépítése a jelenkorban is megfigyelhető. Gazdasági területek a Szabadság utca és a 8401 j. összekötő út között elterülő Bock Hungária Kft. telephelye, illetve Kisbogdánytól délre. A településtől keletre eső szőlőhegy a mai napig sajátos településszerkezeti elem. A település külterületén a természetközeli és gazdálkodási területek dominálnak.

A falu régi magját körülölelő településrészekben, a központtól távolodva egyre jobban megfigyelhető a beépítés sűrűségének folyamatos fellazulása, az épületek utcafronttól történő eltávolodása, valamint az oldalhatáron álló vagy zárt sorú beépítési mód elhagyása is.